

## 總目 174 - 公務員薪俸及服務條件常務委員會

管制人員：公務員薪俸及服務條件常務委員會秘書長會交代本總目下的開支。

二〇〇一至〇二年度預算 ..... 1,420 萬元

二〇〇一至〇二年度的編制上限(按薪級中點估計的年薪值)相等於二〇〇一年三月三十一日及二〇〇二年三月三十一日預算設有的 20 個非首長級職位。 ..... 830 萬元

此外，預算於二〇〇一年三月三十一日及二〇〇二年三月三十一日設有 3 個首長級職位。

### 管制人員報告

#### 綱領

薪常會：公務員

這綱領納入政策範圍 26：由中央管理的公務員事務(公務員事務局局長)。

#### 詳情

	1999-2000 (實際)	2000-01 (核准)	2000-01 (修訂)	2001-02 (預算)
財政撥款(百萬元)	18.3	14.3 (-21.9%)	12.7 (-11.2%)	14.2 (+11.8%)

#### 宗旨

2 宗旨是透過公務員薪俸及服務條件常務委員會(薪常會)向行政長官提供意見，協助維持公務員隊伍的效率和穩定性。

#### 簡介

3 薪常會就非首長級公務員(司法人員和紀律部隊人員除外)的薪俸及服務條件事宜，向行政長官提出意見。

#### 二〇〇一至〇二年度需要特別留意的事項

4 二〇〇一至〇二年度內，薪常會將會：

- 繼續就按年更新的公務員資歷基準及入職薪酬向當局提供意見；
- 繼續審議當局提交有關個別職系和公務員附帶福利的建議，並提供意見；
- 檢討每年進行的薪酬趨勢調查的方法；以及
- 按當局的要求進行其他檢討。

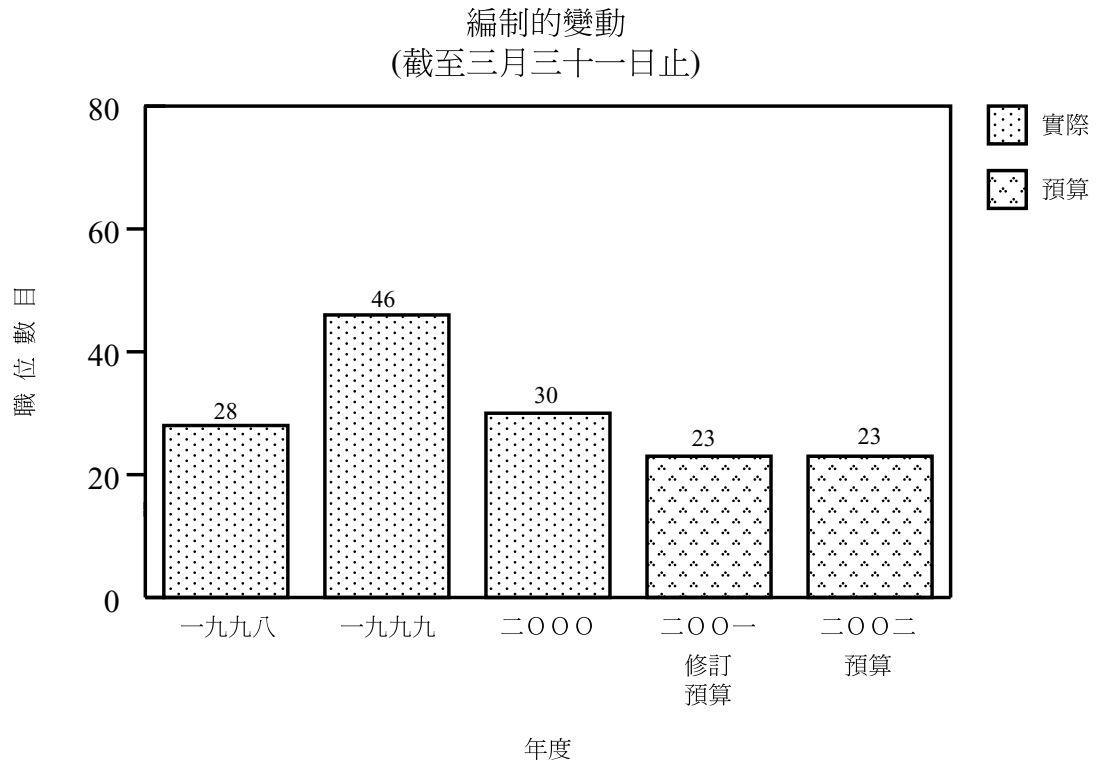
## 總目 174 - 公務員薪俸及服務條件常務委員會

### 財政撥款分析

	1999-2000 (實際) (百萬元)	2000-01 (核准) (百萬元)	2000-01 (修訂) (百萬元)	<b>2001-02</b> (預算) (百萬元)
綱領				
薪常會：公務員 .....	18.3	14.3 (-21.9%)	12.7 (-11.2%)	<b>14.2</b> <b>(+11.8%)</b>

#### 財政撥款及人手編制分析

二〇〇一至〇二年度的撥款較二〇〇〇至〇一年度的修訂預算增加 150 萬元(11.8%)，主要計及現有員工的薪酬遞增，以及在二〇〇一至〇二年度填補職位空缺所需的撥款。部分額外開支因署任津貼的需求減少而得以抵消。



**總目 174 - 公務員薪俸及服務條件常務委員會**

分目 (編號)	1999-2000 實際開支	2000-01 核准預算	2000-01 修訂預算	2001-02 預算	
	————— \$'000	————— \$'000	————— \$'000	————— \$'000	
<b>經常帳</b>					
I - 個人薪酬					
001	薪金.....	16,790	12,700	11,135	<b>12,918</b>
002	津貼.....	611	511	564	<b>259</b>
	個人薪酬總額.....	17,401	13,211	11,699	<b>13,177</b>
III - 部門開支					
149	一般部門開支.....	867	1,040	1,040	<b>1,033</b>
	部門開支總額.....	867	1,040	1,040	<b>1,033</b>
	經常帳總額.....	18,268	14,251	12,739	<b>14,210</b>
	開支總額.....	<u>18,268</u>	<u>14,251</u>	<u>12,739</u>	<u><b>14,210</b></u>

## 總目 174 - 公務員薪俸及服務條件常務委員會

---

### 按分目列出的開支詳情

二〇〇一至〇二年度公務員薪俸及服務條件常務委員會所需的薪金及開支預算為 14,210,000 元，較二〇〇〇至〇一年度的修訂預算增加 1,471,000 元，而較一九九九至二〇〇〇年度的實際開支減少 4,058,000 元。

#### 經常帳

#### 個人薪酬

- 2 個人薪酬撥款 13,177,000 元較二〇〇〇至〇一年度的修訂預算增加 1,478,000 元。
- 3 截至二〇〇一年三月三十一日止，人手編制有 23 個常額職位。預期於二〇〇二年三月三十一日之前編制不會改變。
- 4 在某些限制下，管制人員可按獲授權力，在二〇〇一至〇二年度開設或刪減非首長級職位，但所有該類職位的按薪級中點估計的年薪總值不能超過 8,258,000 元。
- 5 在分目 002 津貼項下的撥款 259,000 元，用以支付標準津貼。這個數額較二〇〇〇至〇一年度的修訂預算減少 305,000 元(54.1%)，主要因為署任津貼的需求有所減少。