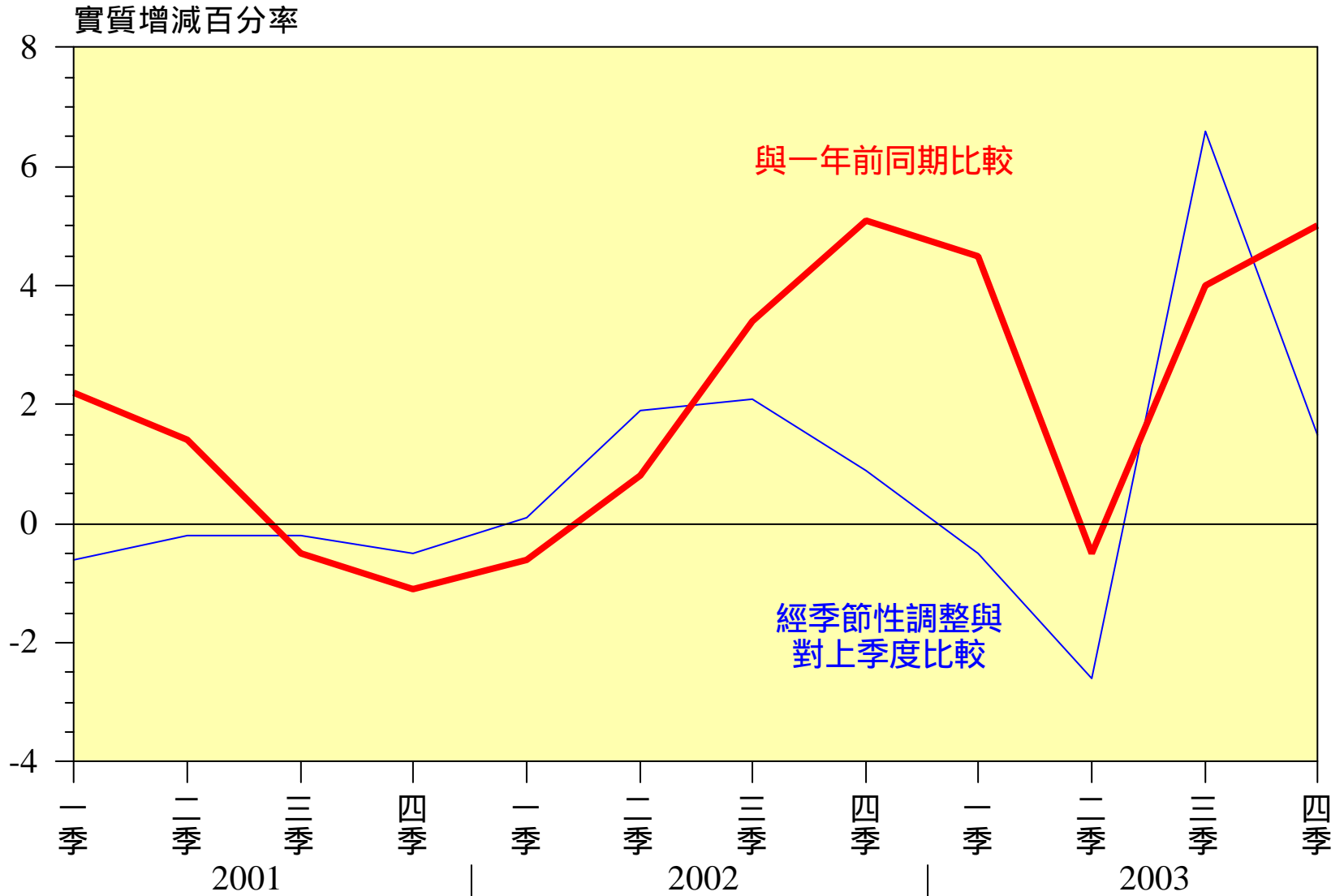


2004-05 年度政府財政預算案

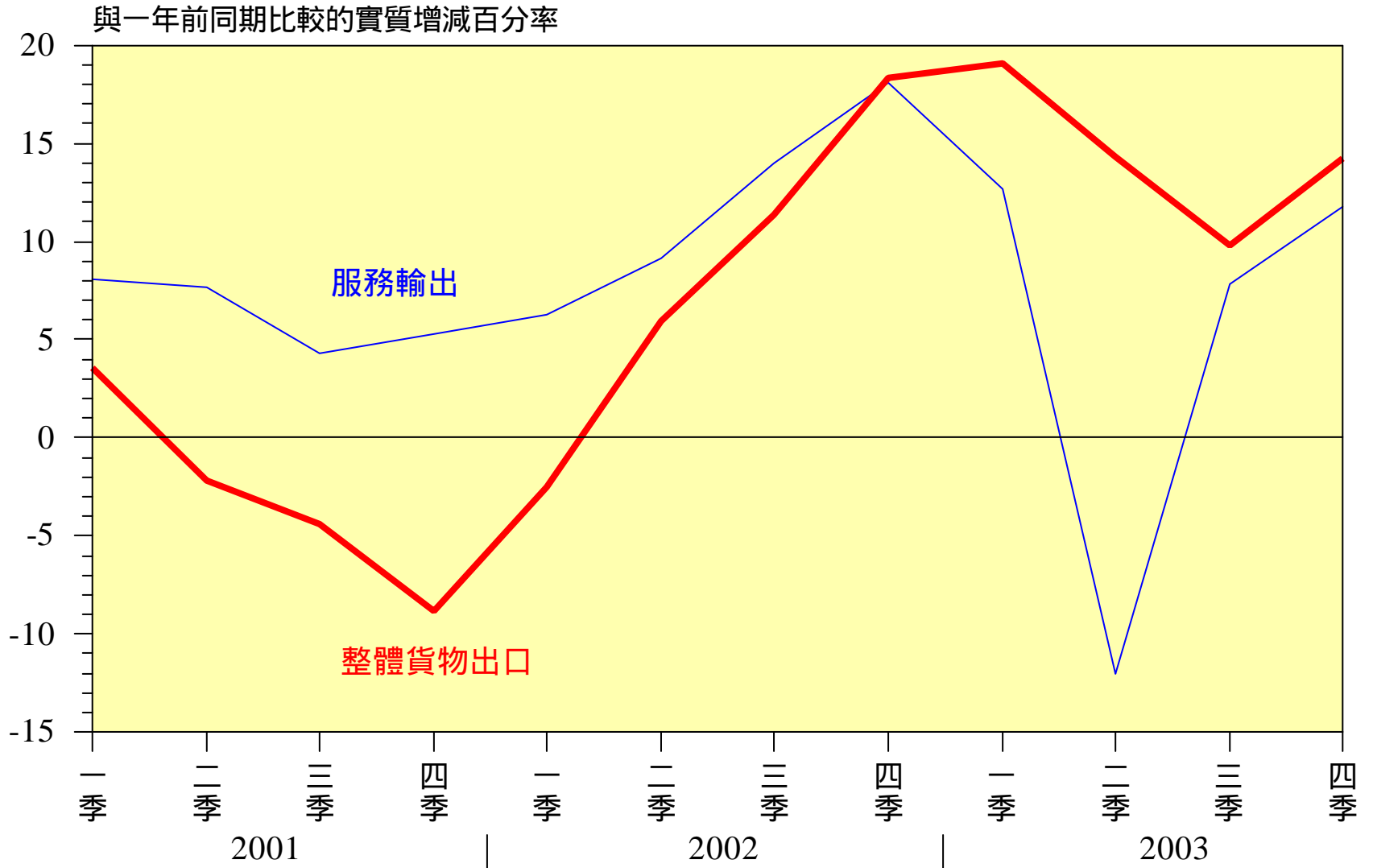
立法會簡報會

2004 年 3 月 11 日

本地生產總值

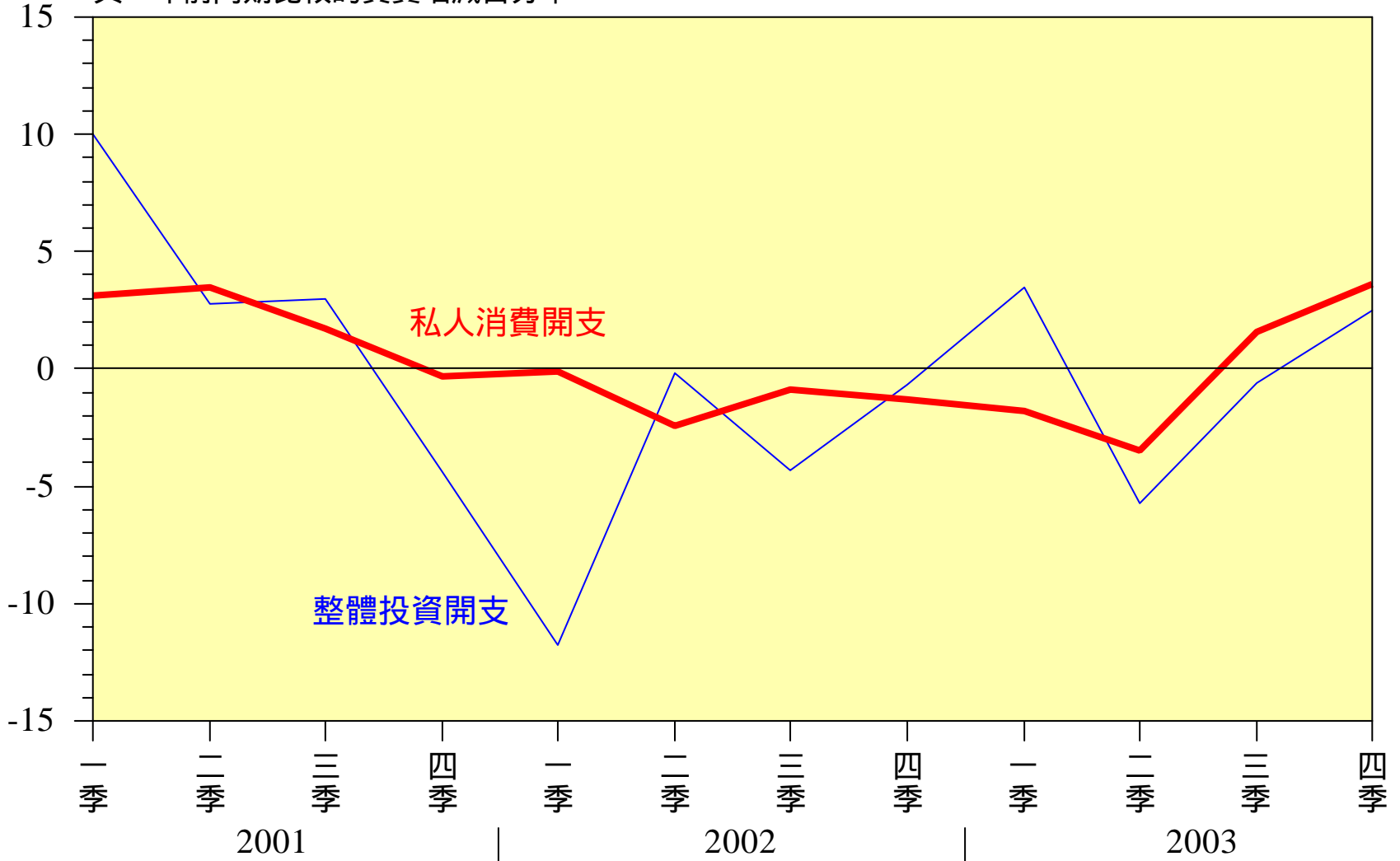


整體貨物出口及服務輸出

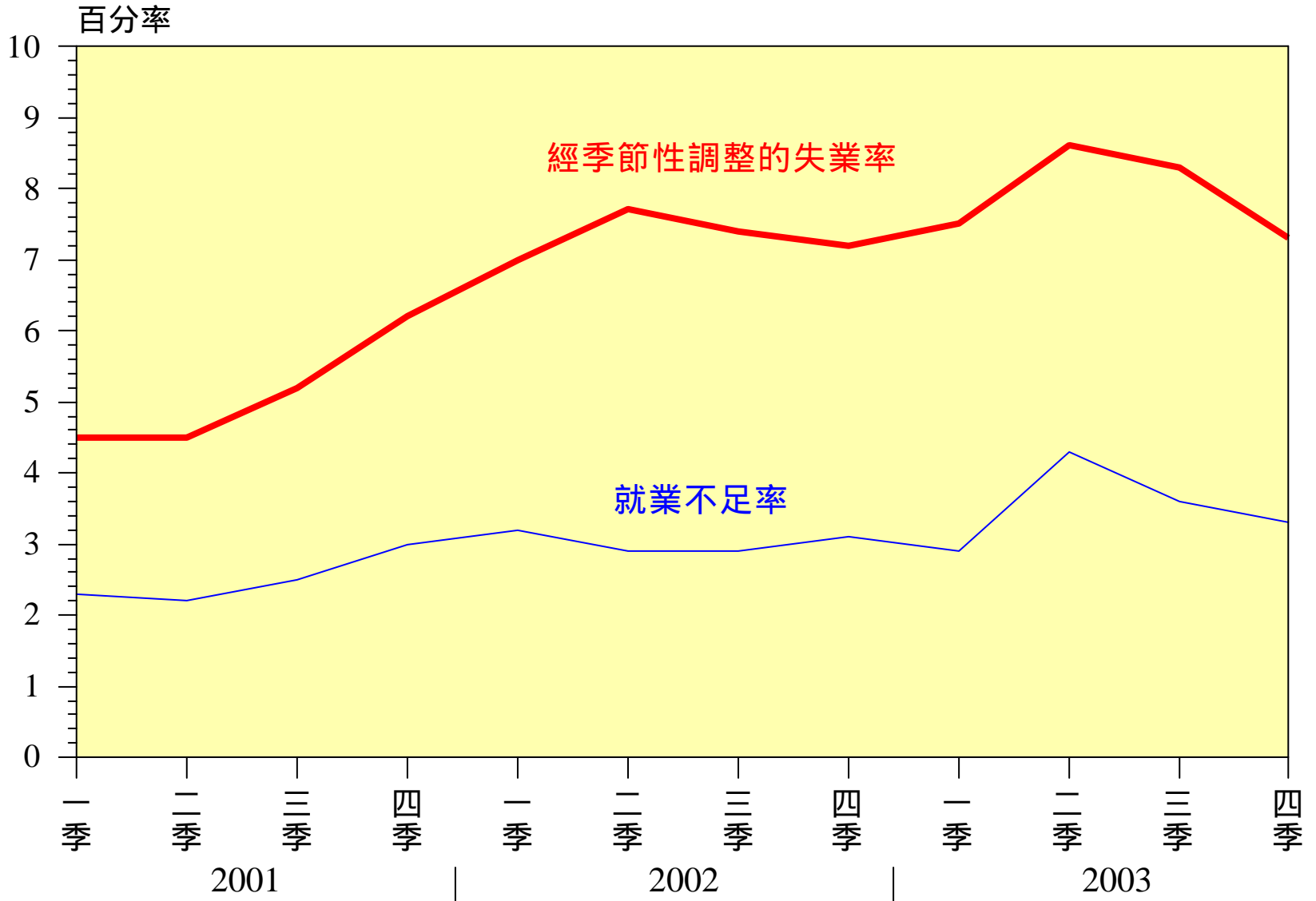


本地內部需求

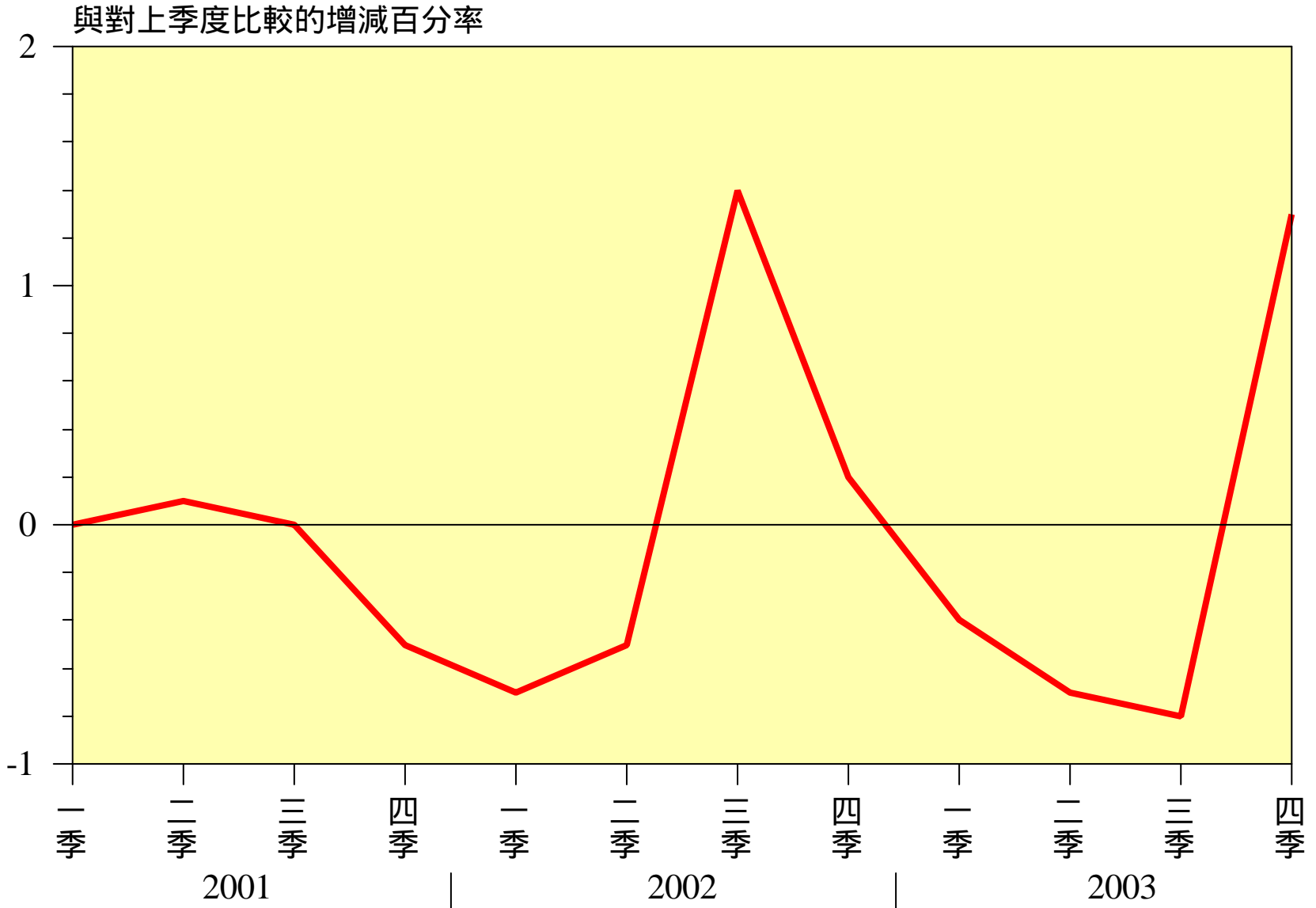
與一年前同期比較的實質增減百分率



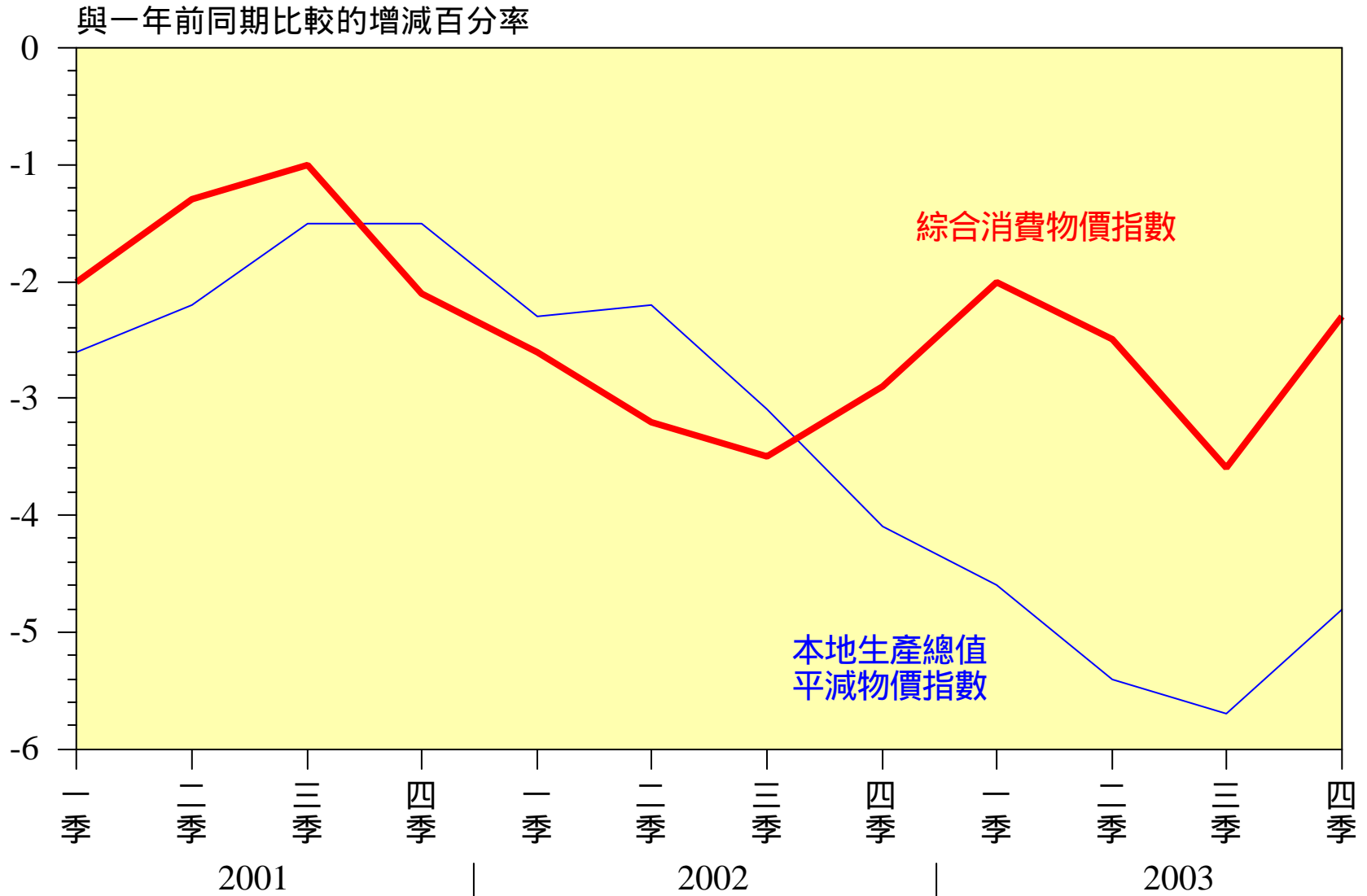
失業率及就業不足率



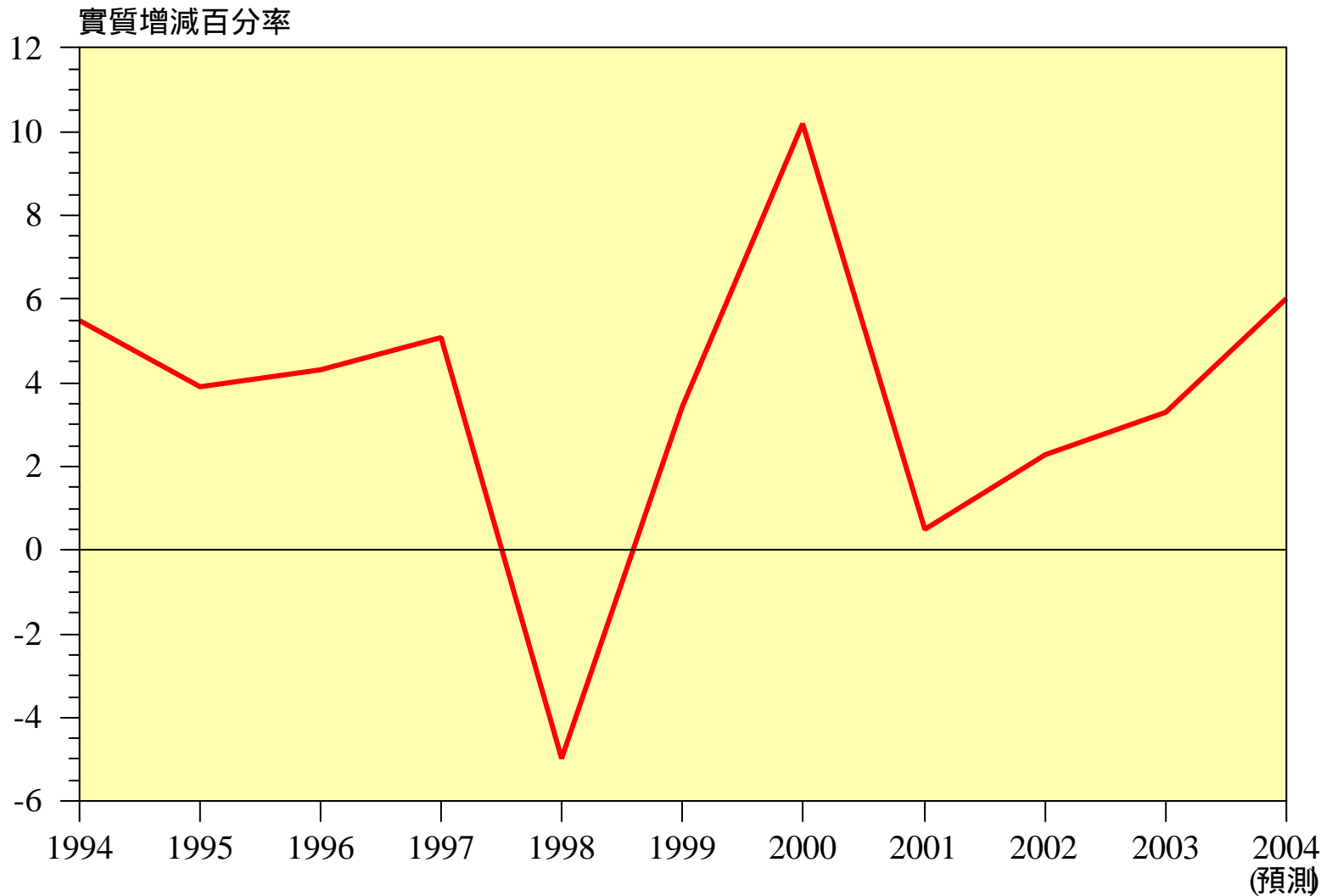
總就業人數



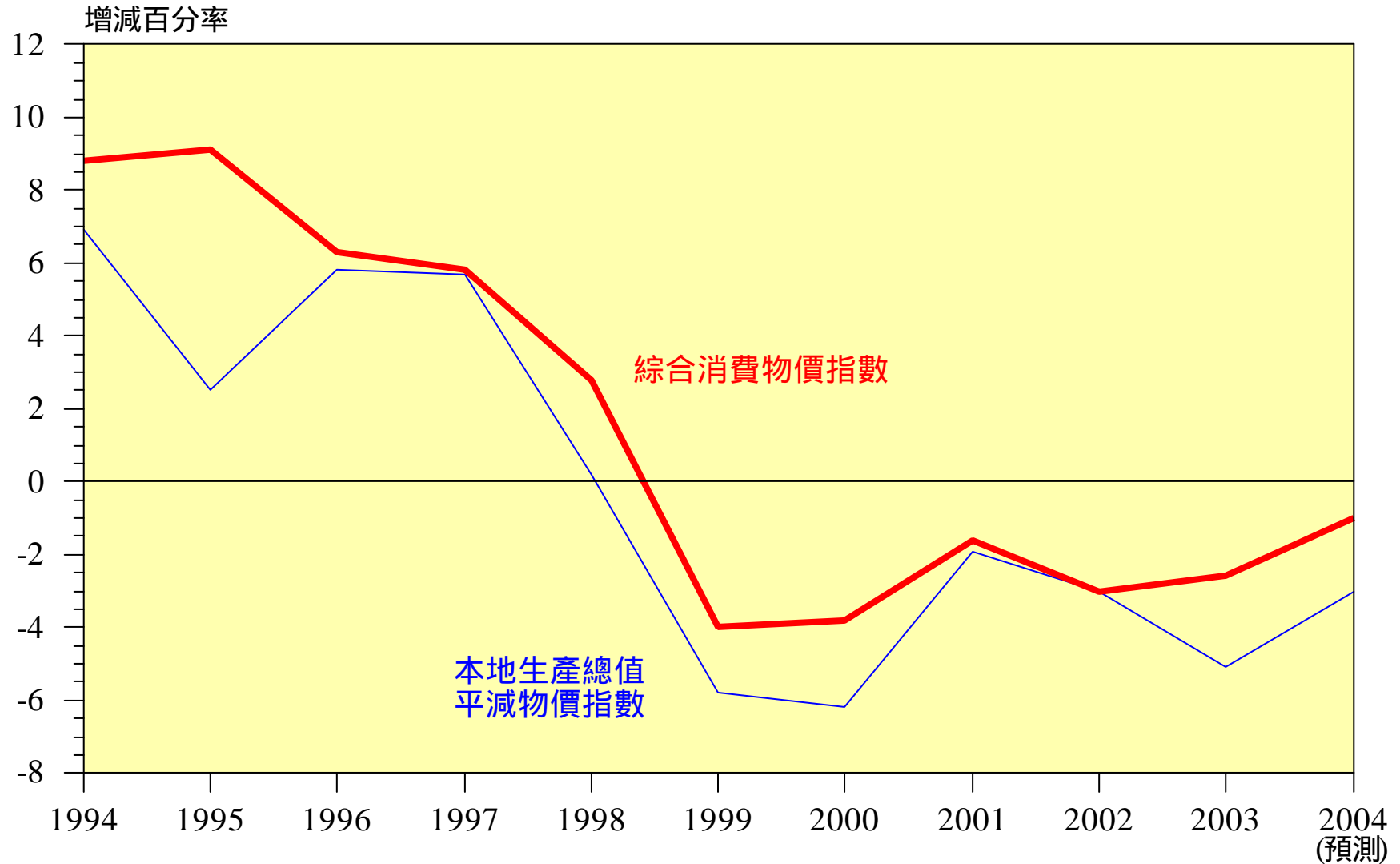
綜合消費物價指數及 本地生產總值平減物價指數



2004年本地生產總值預測



2004年綜合消費物價指數及本地生產總值平減物價指數預測



2003-04 年度結算

- 赤字為 490 億元 (2002-03 年度赤字為 617 億)

	經修改的 原來預算 (億元)	修訂預算 (億元)	變動 (億元)
● 收入較先前估計為高，主要項目為			
– 投資收入	121	258	+137
– 利得稅	433	470	+37
– 印花稅	79	99	+20
● 開支比預期為少	2,607	2,486	-121

2004 年中期預測

(億元)	<u>2004-05</u>	<u>2005-06</u>	<u>2006-07</u>	<u>2007-08</u>	<u>2008-09</u>
經營收入	1,656	1,707	1,777	1,849	1,948
經營開支	2,122	2,106	2,071	2,035	2,000
經營盈餘 / (赤字)	(466)	(399)	(294)	(186)	(52)
非經營收入	379	568	445	560	493
非經營支出 (包括資本投資基金支出)	534	523	459	396	371
非經營盈餘 / (赤字)	(155)	45	(14)	164	122
政府債券					
- 債券收益	200	-	-	-	-
- 利息開支	5	10	10	10	10
包括政府債券的非經營盈餘 / (赤字)	40	35	(24)	154	112
不包括政府債券的綜合盈餘 / (赤字)	(621)	(354)	(308)	(22)	70
- 佔本地生產總值的百分率	4.9%	2.7%	2.2%	0.2%	0.5%
包括政府債券的綜合盈餘 / (赤字)	(426)	(364)	(318)	(32)	60
- 佔本地生產總值的百分率	3.4%	2.7%	2.3%	0.2%	0.4%
包括政府債券的財政儲備結餘	2,238	1,874	1,556	1,524	1,584
- 相等於政府開支的月數	10	9	7	8	8
公共開支	2,860	2,777	2,702	2,643	2,593
- 佔本地生產總值的百分率	22.5%	20.8%	19.3%	18.0%	16.9%

開支措施

- 在未來5年，每年平均會投放290億元，用作支付基本工程開支
- 12億元用於延續 11 000 多個臨時職位
- 5,000萬元用於設立青少年持續發展及培育基金
- 2.5億元用於設立基金以推出「設計智優計劃」，以及成立「創意及設計中心」
- 9,500萬元用於各項旅遊業推廣及培訓的工作
- 2億元用於推動政府、商界和社會的伙伴關係，以及鼓勵工商機構參與扶助弱勢社

稅務優惠

- 與設計活動有關的研究開發支出，可在計算利得稅時獲得扣除
- 把居所貸款利息扣稅優惠的期限延長兩年，最高扣減額維持在每年 10 萬元；估計政府的稅收會在五年內減少 46 億元
- 延長超低硫柴油稅優惠至 2004 年年底，即稅率會維持在每公升 1.11 元，直至 2004 年 12 月 31 日為止；這項建議會令政府收入減少約 9 億元

增加收入措施

- 全新的自訂車牌號碼計劃
 - 讓車主可自訂及選擇車牌號碼
 - 運輸署將放寬現時對車牌號碼式樣的限制
 - 例如：“VG 1234” 改為 “MY CAR”
 - 估計可為政府每年帶來約 7,000 萬元收入

增加收入措施

- 政府收費

- 根據「用者自付」原則調整政府收費，首先處理不會直接影響民生或一般營商活動的項目

增加收入措施

- 「環保稅」
 - 可藉 財政措施改變污染行為
 - 徵收建築廢物處置收費——環境運輸及工務局局長已向立法會提交有關法例
 - 舊車 稅——環境保護署和環境運輸及工務局正就這進行研究
 - 環境運輸及工務局局長將檢討與「污染者自付」原則相違背的稅務及收費減免措施

其他稅項

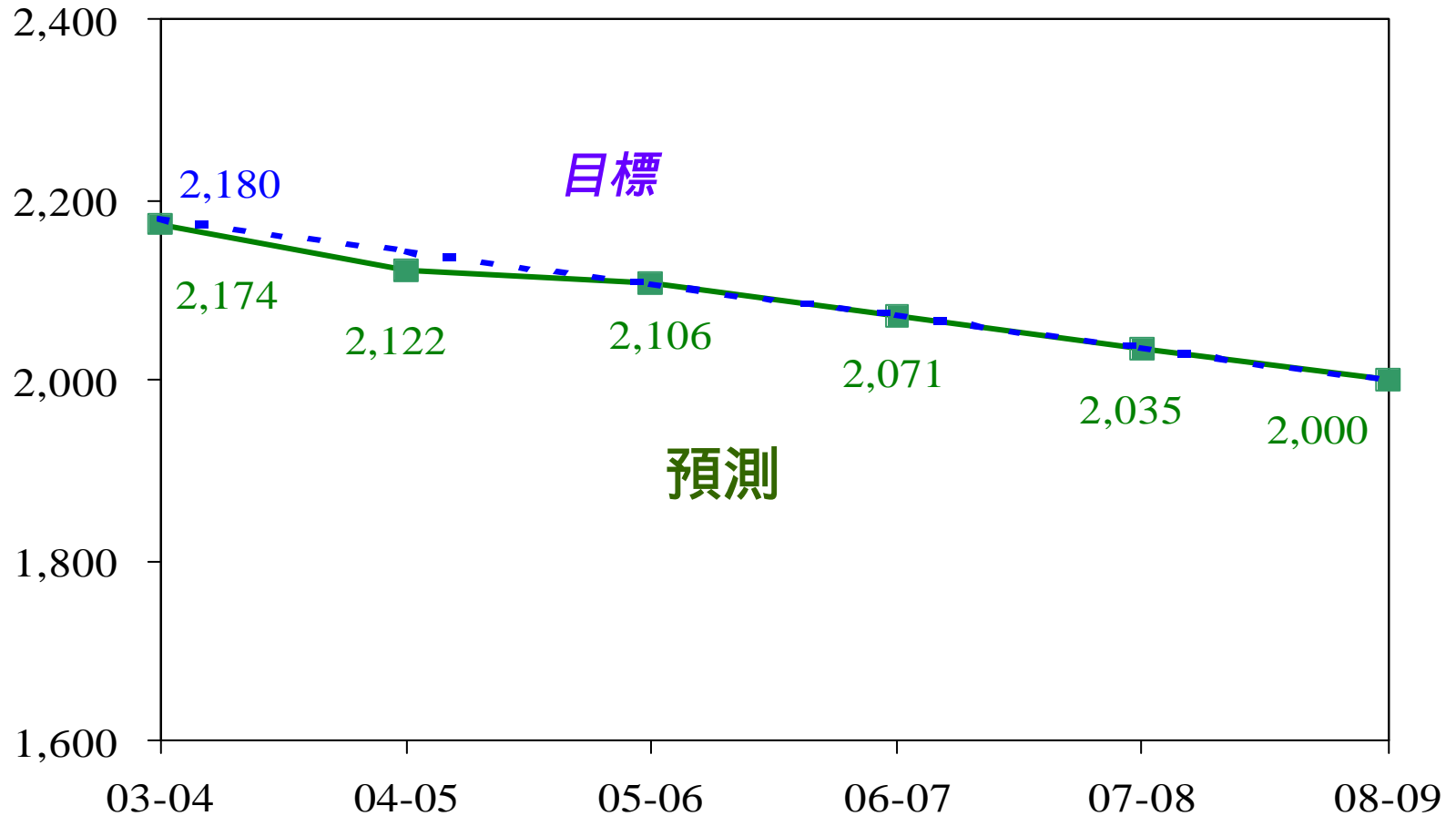
- 政府正就開徵商品及服務稅展開詳細研究，並會在 2004 年底向財政司司長提交報告
- 將檢討遺產稅
- 將繼續就含酒精飲品應課稅品稅作出檢討

政府債券

- 建議發行不多於 200 億元的政府債券，為基建項目的投資提供資金
- 發行債券可增加政府運用資金的彈性及有助發展本港債券市場

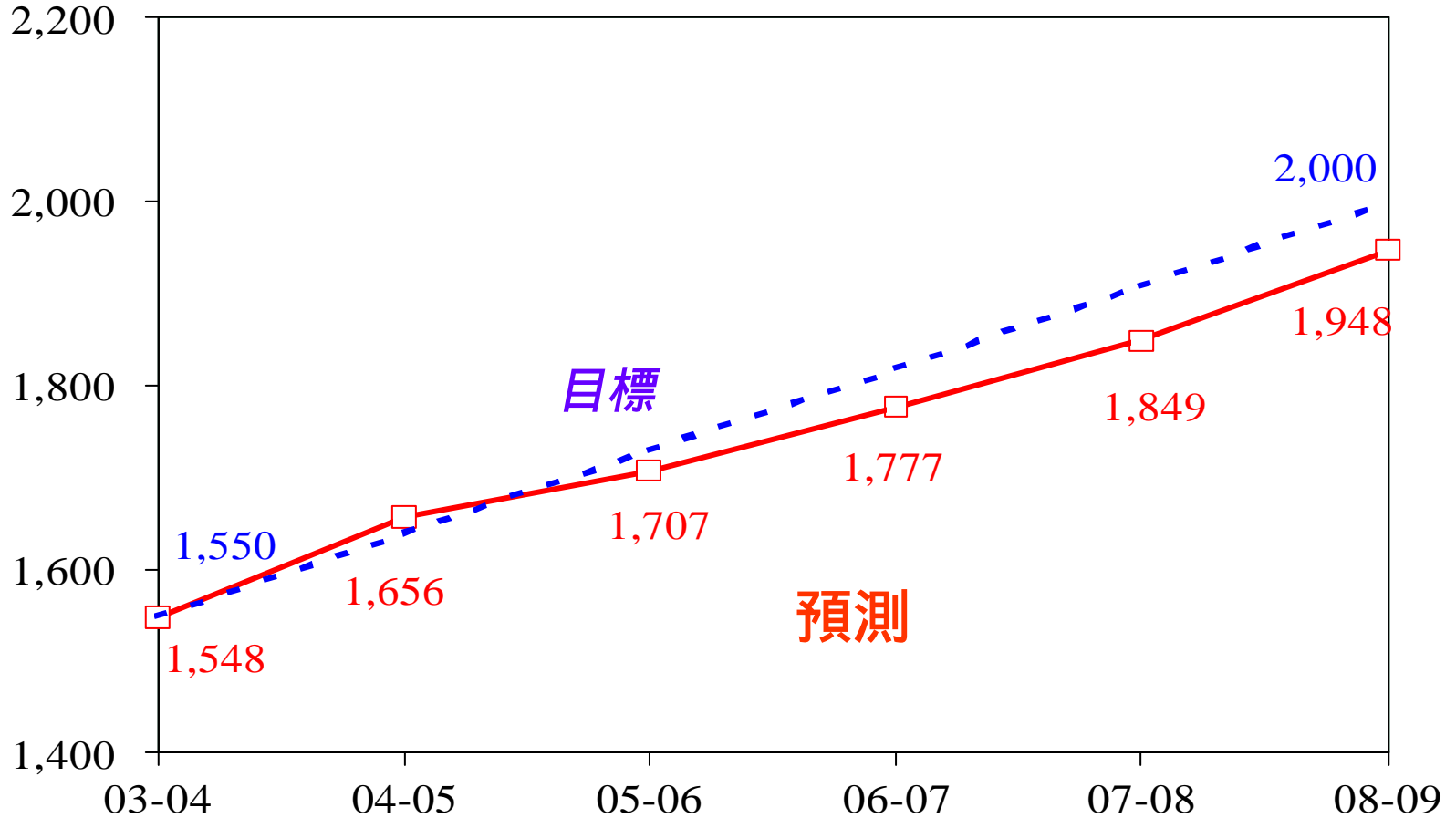
經營開支預測

億元



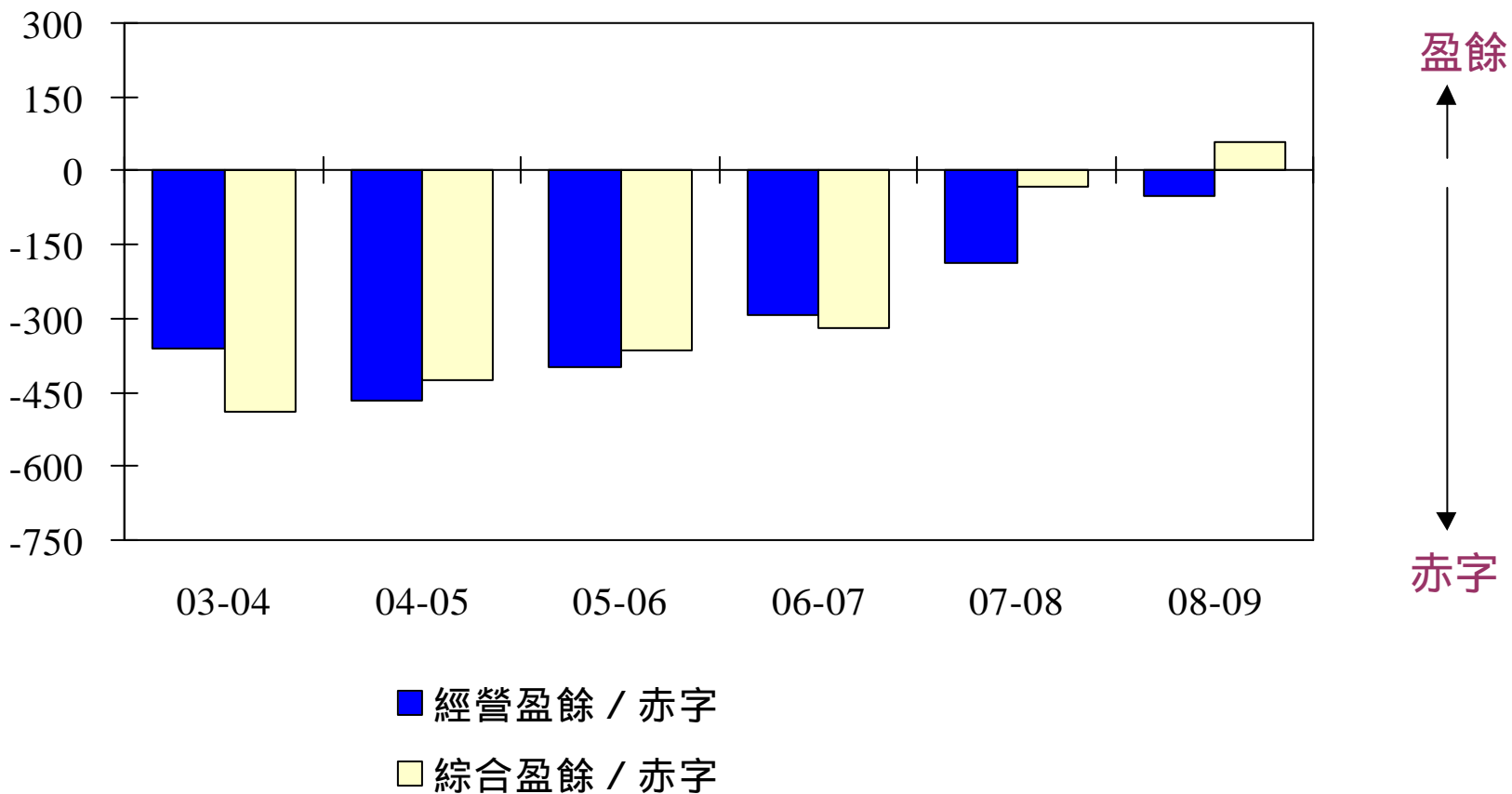
經營收入預測

億元

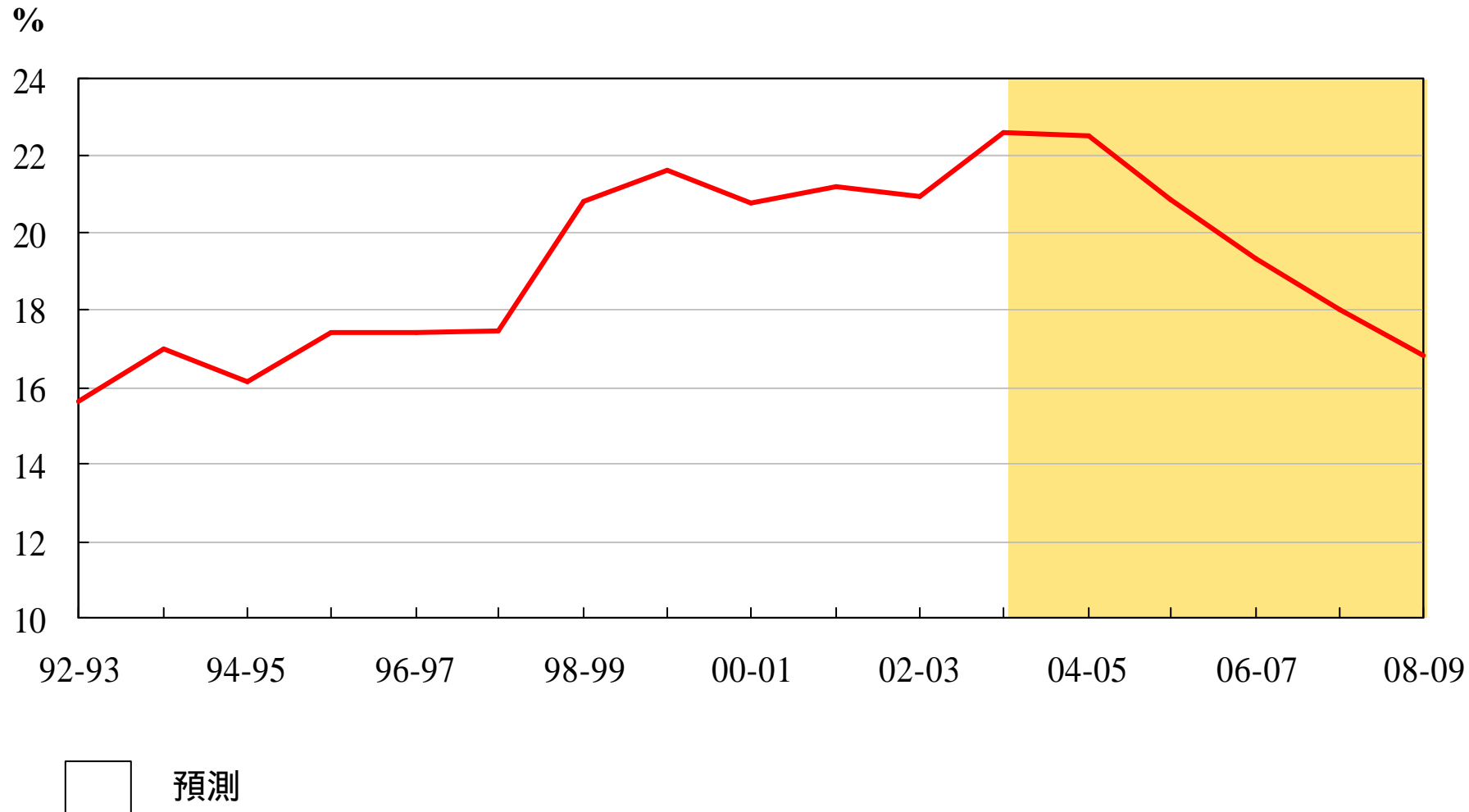


盈餘 / 赤字預測

億元



公共開支佔本地生產總值的百分率



按政策組別列出的經常政府開支

億元	2003-04		2004-05	
	原來預算	%	原來預算	%
教育	493	23.8	492	24.2
社會福利	328	15.8	337	16.6
生	319	15.4	303	14.9
保安	250	12.1	239	11.7
基礎建設	116	5.6	113	5.6
環境及食物	87	4.2	82	4.0
經濟	83	4.0	80	3.9
社區及對外事務	76	3.7	71	3.5
房屋	5	0.3	5	0.2
輔助服務	313	15.1	313	15.4
經常政府開支	2,070	100.0	2,035	100.0

按政策組別列出的政府開支總額

億元	<u>2003-04</u>		<u>2004-05</u>	
	原來預算	%	原來預算	%
教育	610	23.8	595	23.0
社會福利	340	13.2	354	13.7
生	334	13.0	330	12.7
基礎建設	269	10.5	300	11.6
保安	279	10.9	270	10.5
經濟	140	5.4	137	5.3
環境及食物	113	4.4	126	4.9
社區及對外事務	90	3.5	86	3.3
房屋	6	0.2	5	0.2
輔助服務	387	15.1	384	14.8
政府開支總額	2,568	100.0	2,587	100.0