

# 2013-14 年度政府財政預算案

---

## 立法會簡報會

---

2013 年 2 月 28 日

# 2013-14年度預算的重點

- 推經濟增就業
- 投資教育優化人力
- 投資基礎建設
- 關顧民生

# 推經濟增就業

## 鞏固貿易物流業

- 在屯門西及青衣劃約十二公頃土地用作發展物流設施
- 提升本港對外運輸網絡

## 推動旅遊業

- 海洋公園全天候水上樂園
- 迪士尼樂園「漫威」主題園

# 推經濟增就業(續)

## 發展金融業

- 讓私募基金享有離岸基金的稅務豁免安排
- 引入開放式投資公司形式的法律框架
- 為專屬自保公司離岸保險業務提供利得稅寬減

## 擴闊工商及專業服務

- G2G平台
- CEPA

# 推經濟增就業(續)

## 扶植新興行業

- 促進本地藝術文化事業
- 推動技術轉移及實踐研發成果

## 支援中小企業

- 延長「中小企融資擔保計劃」下的特別優惠措施
- 提升「中小企業市場推廣基金」的累計資助上限

# 投資教育優化人力

- 教育開支佔經常開支超過五分之一
- 注資「語文基金」(50億元)，「香港特別行政區政府獎學基金」(5億元)及「自資專上教育基金」(2,000萬元)
- 推動職業進階
- 加強職業培訓
  - 成立「海運及空運人才培訓基金」(1億元)
- 注資僱員再培訓局(150億元)

# 投資基礎建設

- 2013-14基本工程開支預算達700多億元
- 交通基建(如中環至灣仔繞道)
- 醫療設施(如天水圍醫院)
- 運動設施(如將軍澳室內單車場)
- 環保基建(如小蠔灣第一期有機資源回收中心)
- 海水化淡研究

# 關顧民生

## 經常開支

	<u>2013-14 預算</u> (億元)	<u>相比2012-13 修訂預算</u> (億元)	
教育	630	+23	+4%
社會福利	557	+130	+31%
衛生	488	+27	+6%
	<hr/>	<hr/>	
	1,675	+180	+12%
	<hr/>	<hr/>	



## 關顧民生(續)

- 注資「關愛基金」(150億元)
- 四月起開始發放長者生活津貼  
(2013-14的額外開支為83億元)
- 增加醫管局經常撥款(25億元)
- 注資「環境及自然保育基金」  
(50億元)

# 紓緩措施

推出330億元的紓緩措施，包括：

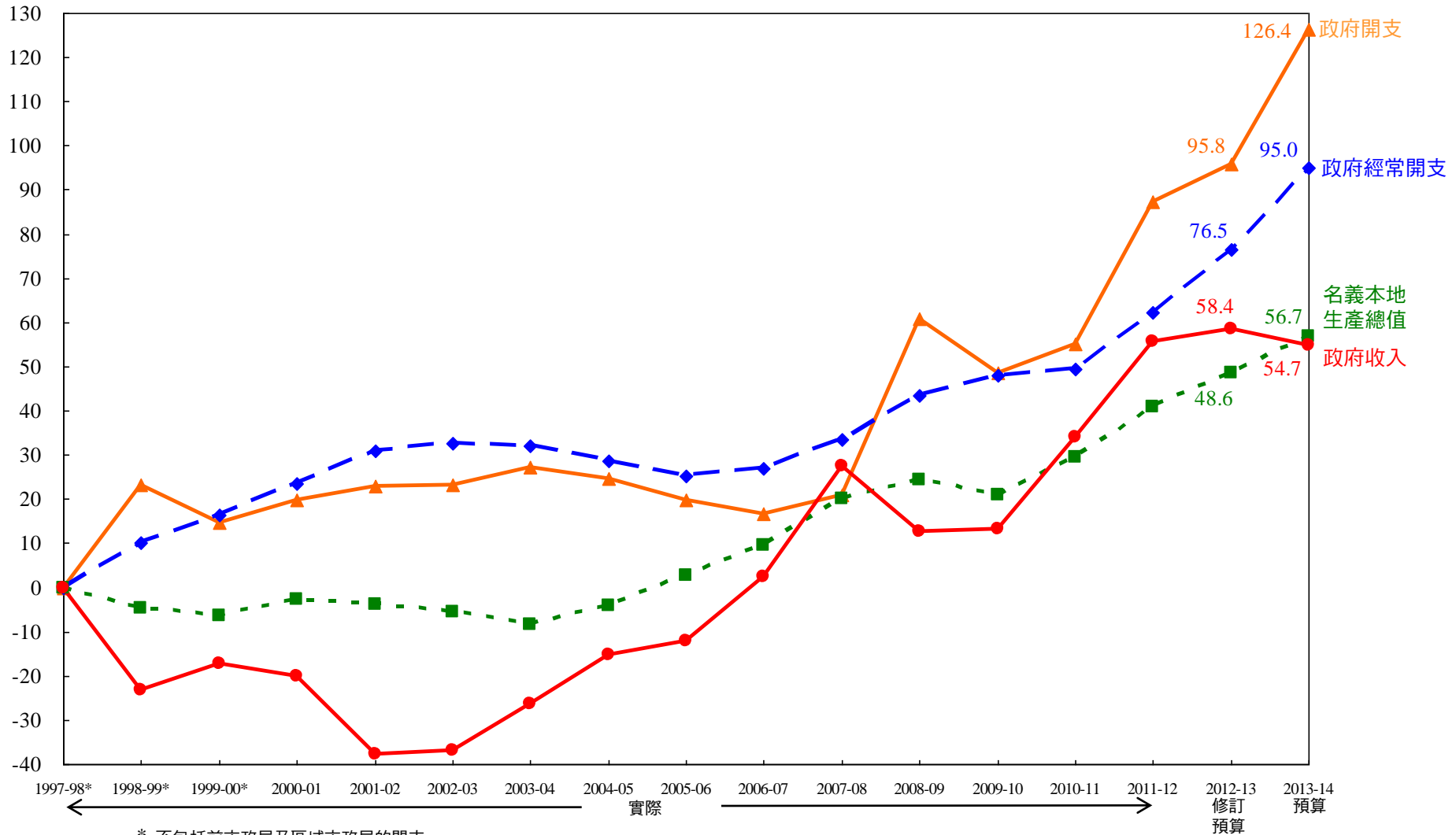
- 增加免稅額及扣除額
- 寬減2013-14年度全年差餉
- 寬減2012-13年度薪俸稅及個人入息課稅和利得稅
- 寬免2013-14商業登記費
- 發放額外綜合社會保障援助、高齡津貼、長者生活津貼及傷殘津貼
- 代繳公屋租金
- 提供電費補貼
- 注資食物銀行

# 2013-14年度預算

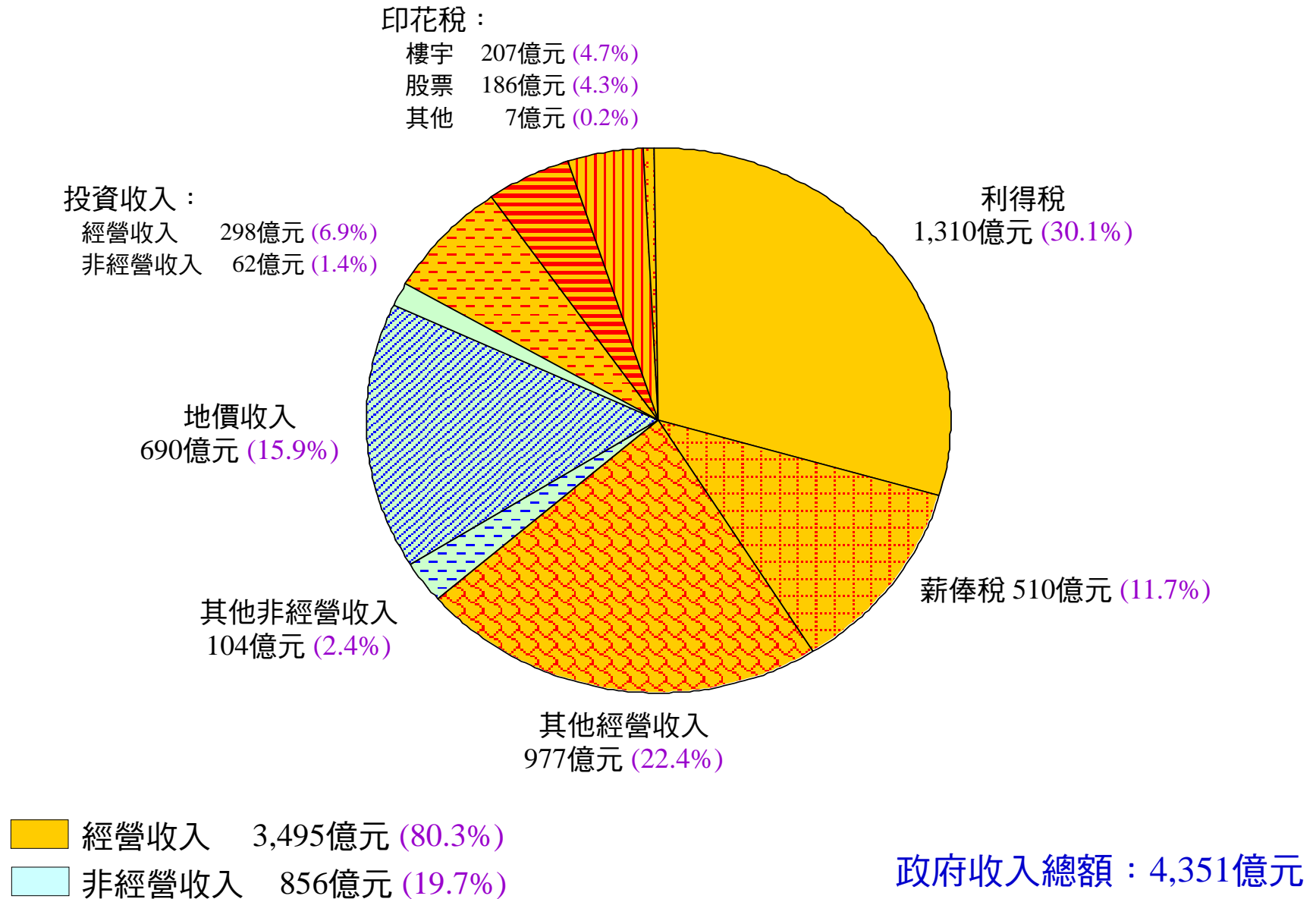
	億元
政府收入	4,351
政府開支	(4,400)
	—————
綜合赤字	(49)
	—————
預計2014年3月底的財政儲備結餘	7,291
相比2012-13年度	+594 億元 (16%)
2013 本地生產總值名義增長	4.5% – 6.5%

# 政府收入、開支與本地生產總值的增長

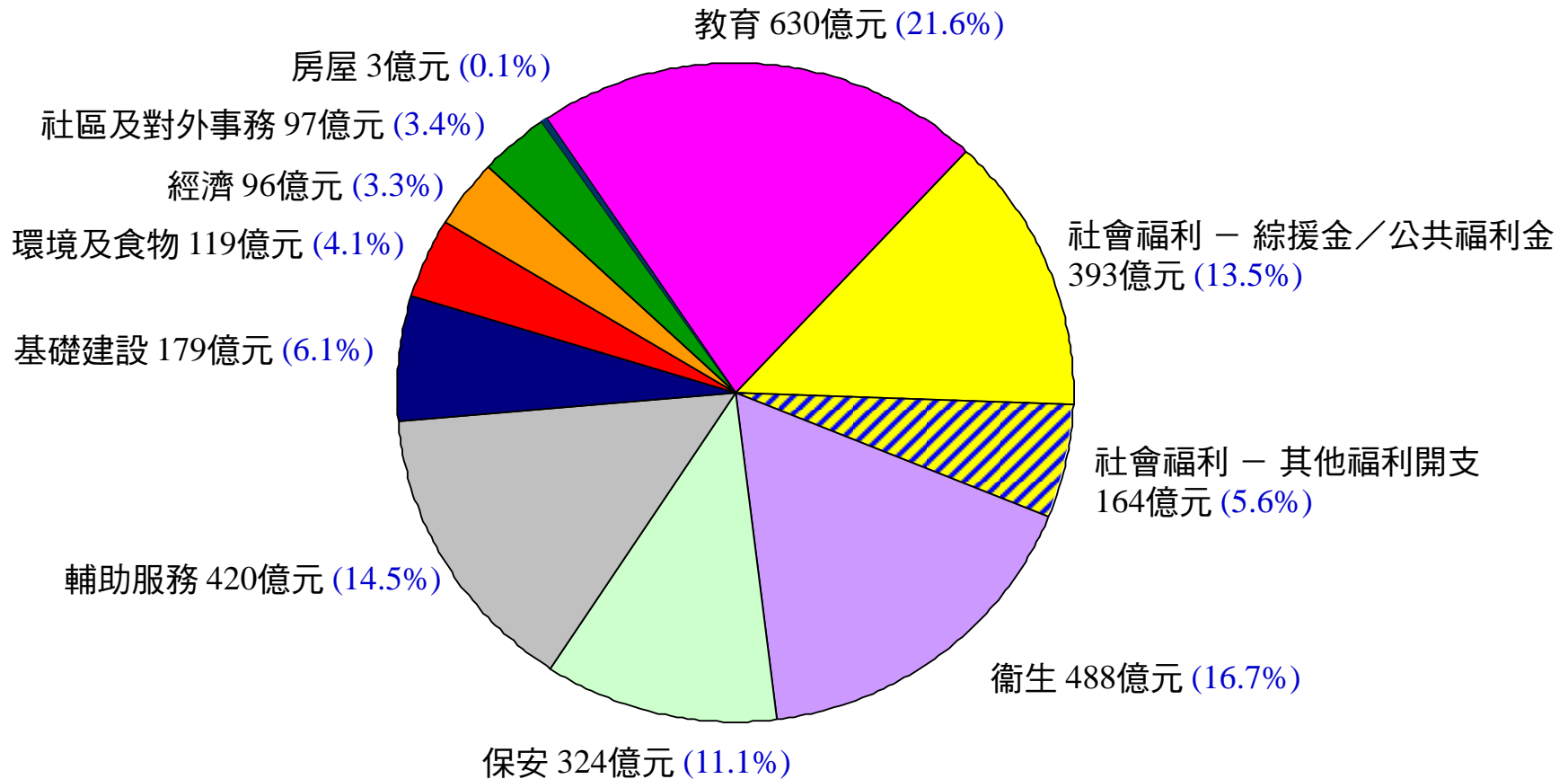
累積  
增幅 (%)



# 2013-14年度收入概況(預算)

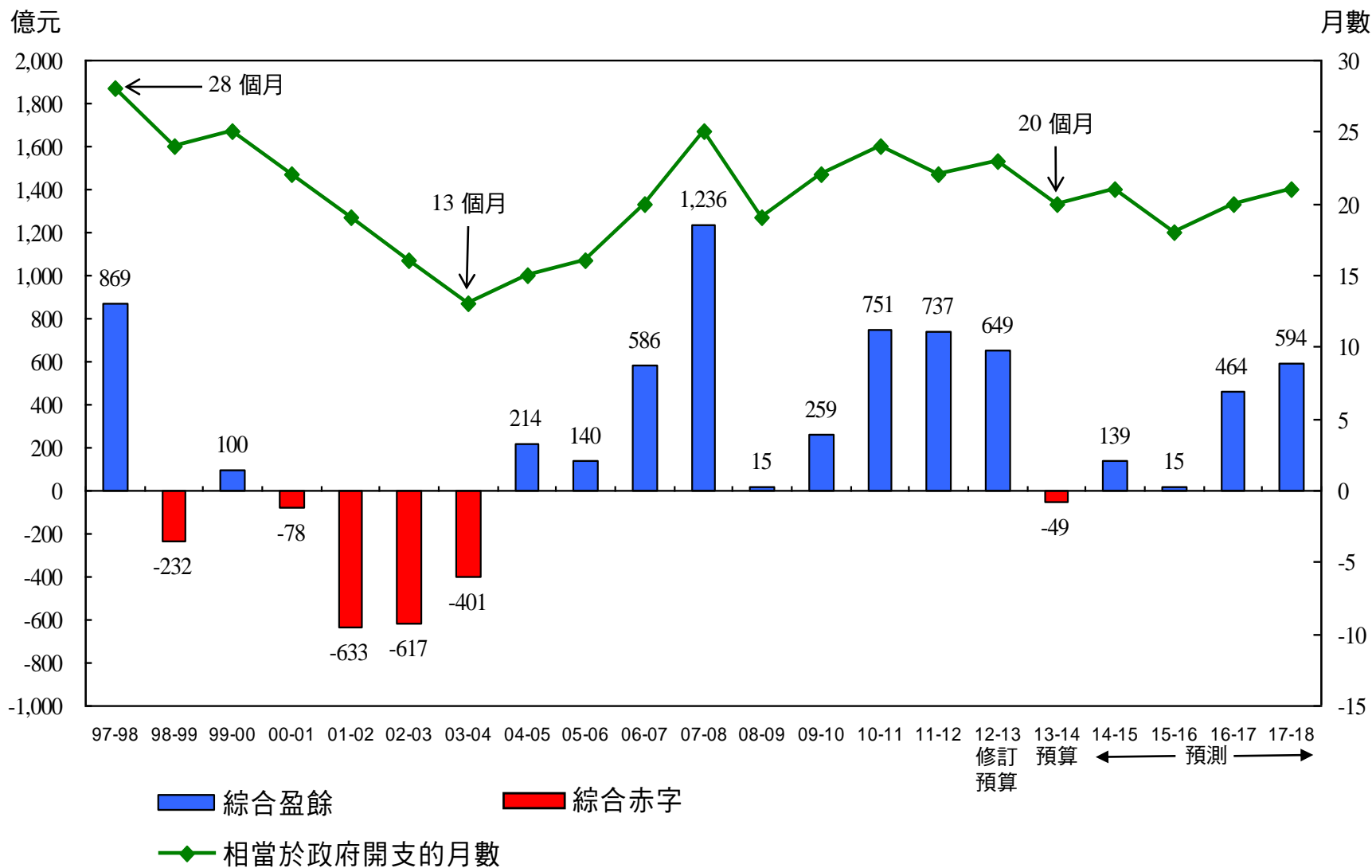


# 2013-14年度的經常開支(預算)



政府經常開支：2,913億元（佔政府總開支4,400億元的66.2%）  
（比2012-13年度修訂預算增加10.5%）

# 財政儲備



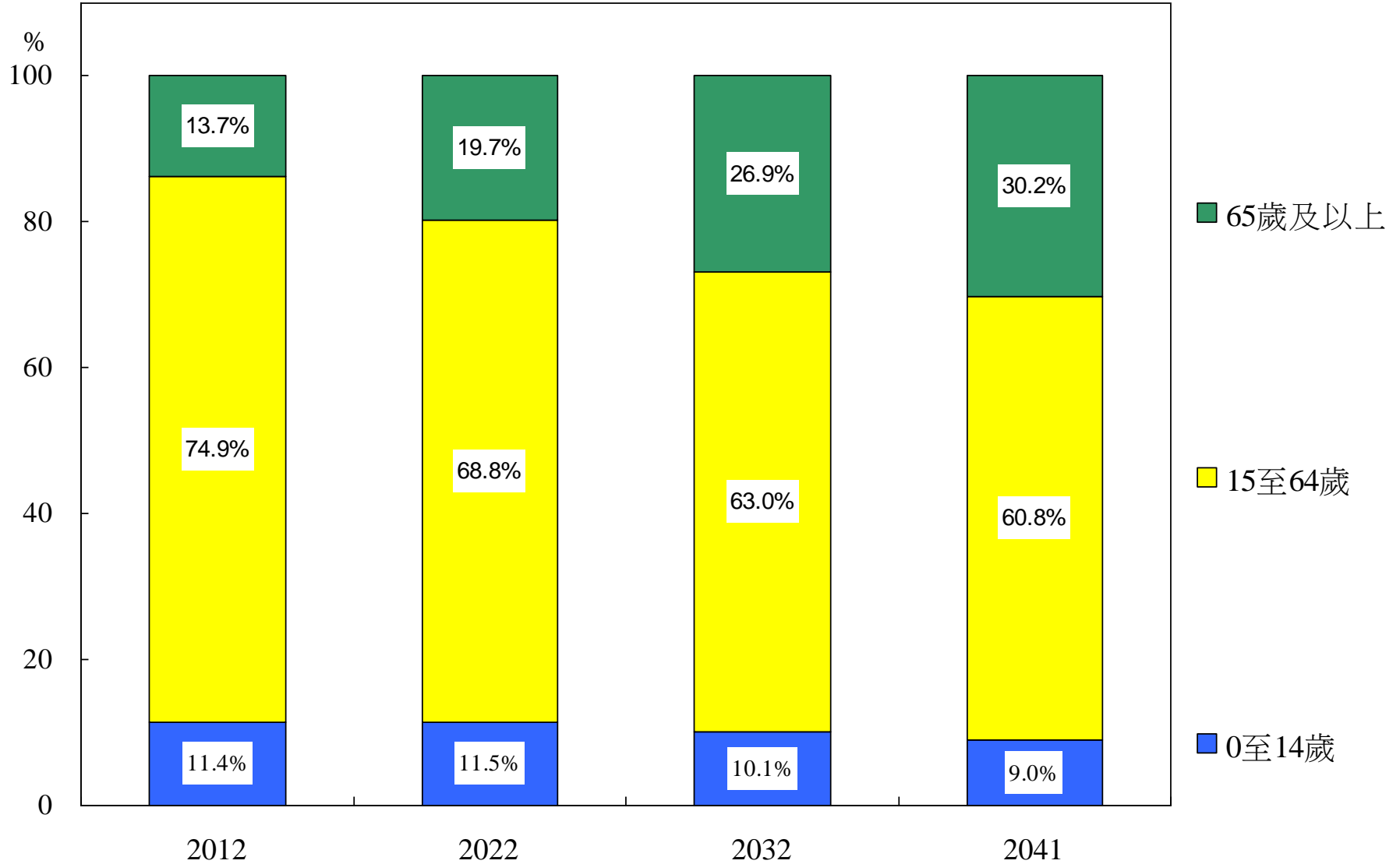
# 2013 年中期預測

(億元)	<u>2013-14</u>	<u>2014-15</u>	<u>2015-16</u>	<u>2016-17</u>	<u>2017-18</u>
經營盈餘／(赤字)	(25)	718	412	882	937
非經營赤字	(24)	(481)	(397)	(418)	(343)
已計入政府債券及票據償還款項 的綜合盈餘／(赤字)	(49)	139	15	464	594
財政儲備結餘	7,291	7,430	7,445	7,909	8,503
- 相當於政府開支的月數	20	21	18	20	21
- 相當於本地生產總值的百分比	33.9%	32.6%	30.8%	30.9%	31.3%



# 未來挑戰

## 2012 至 2041年以年齡組別區分的人口



## 未來挑戰(續)

財政儲備並未扣除已知的負債、已承諾的開支及或有負債，包括：

- 公職人員法定退休金 (現值約6,000億元)
- 基本工程項目(3,000多億元)
- 已提供的保證(1,000億元)

---

多謝各位

---